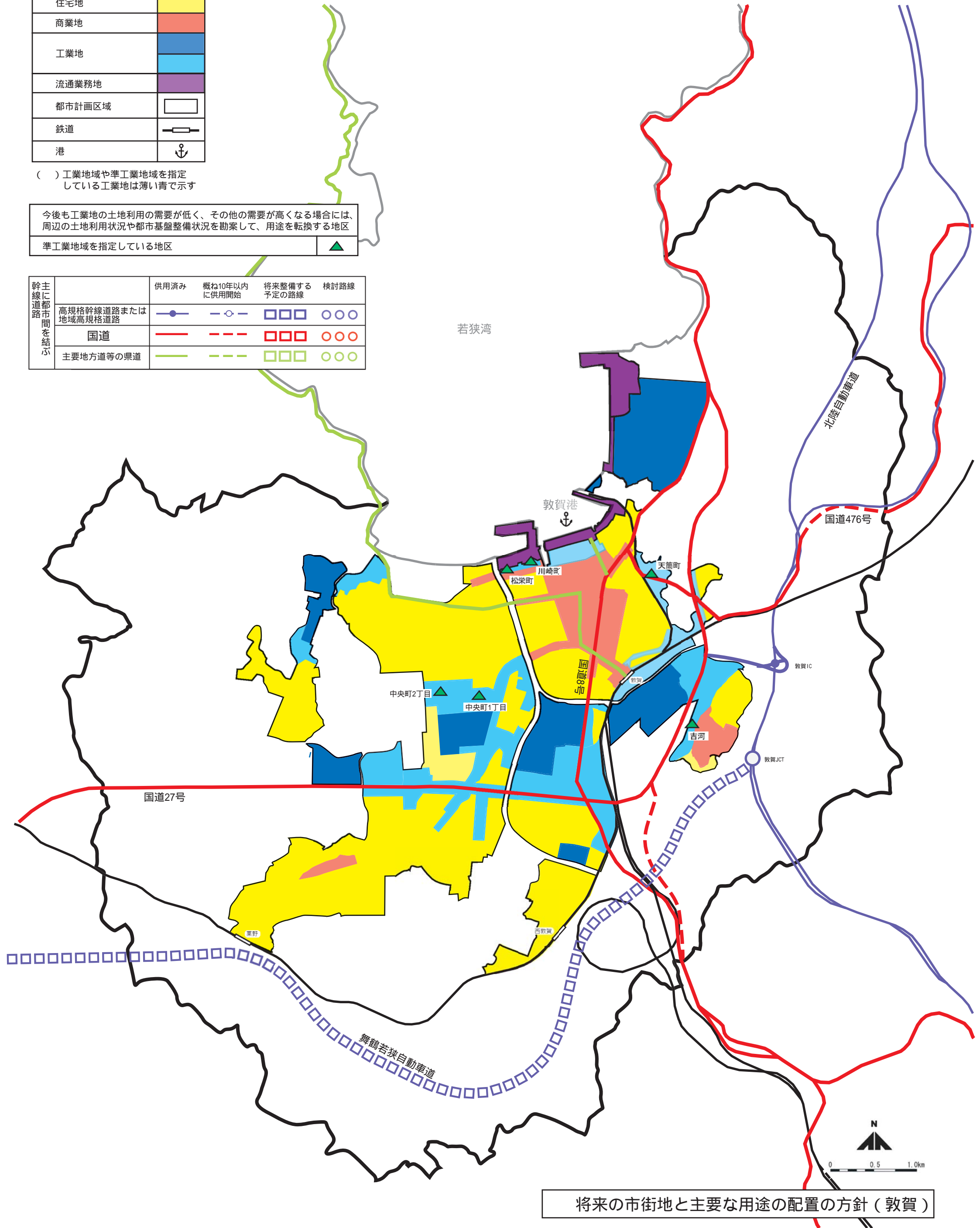


凡 例	
住宅地	
商業地	
工業地	
流通業務地	
都市計画区域	
鉄道	
港	

() 工業地域や準工業地域を指定している工業地は薄い青で示す

今後も工業地の土地利用の需要が低く、その他の需要が高くなる場合には、周辺の土地利用状況や都市基盤整備状況を勘案して、用途を転換する地区
準工業地域を指定している地区

幹線に都市間を結ぶ	供用済み	概ね10年以内に供用開始	将来整備する予定の路線	検討路線



将来の市街地と主要な用途の配置の方針（敦賀）