

認知症早期発見のめやす

いくつか思い当たることがあったら、相談窓口などに相談してみましょう。

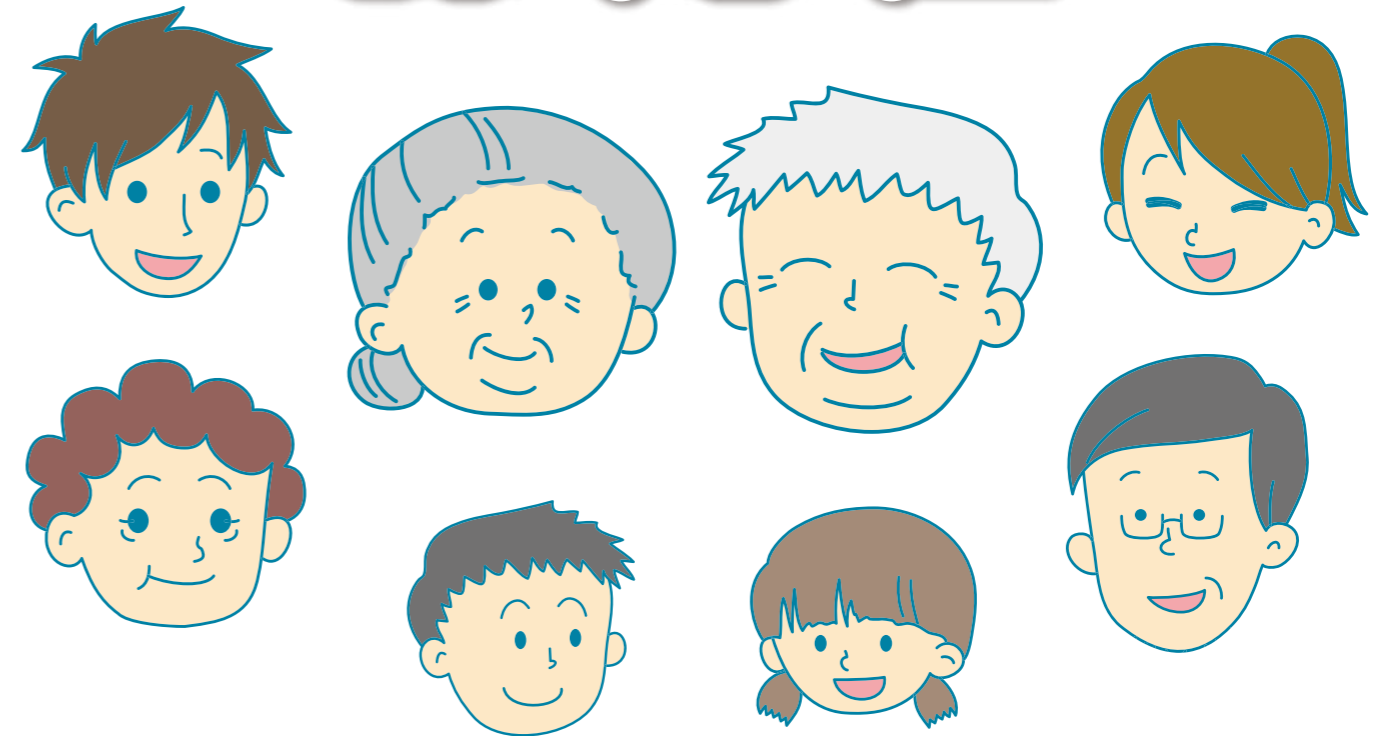
- 今切ったばかりなのに、電話の相手の名前を忘れる。
- 同じことを何度も「言う」「問う」「する」。
- しまい忘れ・置忘れが増え、いつも探し物をしている。
- 財布・通帳・衣類などを「盗まれた」と人を疑う。
- 料理・片付け・計算・運転などのミスが多くなった。
- 新しいことが覚えられない。
- 話のつじつまが合わない。
- テレビ番組の内容が理解できなくなった。
- 約束の日時や場所を間違えるようになった。
- 慣れた道でも迷うことがある。
- ささいなことで怒りっぽくなった。
- 周りへの気づかいがなくなり頑固になった。
- 自分の失敗を人のせいにする。
- 「このごろ様子がおかしい」と周囲から言われた。
- ひとりになると怖がったり寂しがったりする。
- 外出時、持ち物を何度も確かめる。
- 「頭が変になった」と本人が訴える。
- 下着を替えず、身だしなみを構わなくなった。
- 趣味や好きなテレビ番組に興味を示さなくなった。
- ふさぎこんで何をするのもおっくうがり、いやがる。

※(公社)認知症の人と家族の会作成「家族が作った認知症早期発見のめやす」より



みんなで考えよう

認知症



こころのバリアフリー社会を
つくりましょう



福井県

福井県健康福祉部長寿福祉課
TEL 0776-20-0330(直通)
FAX 0776-20-0713
E-mail hokaisei@pref.fukui.lg.jp
<https://www.pref.fukui.lg.jp/doc/kourei/ninntisyoyouhou.html>

【監修】福井県認知症施策総合推進会議

※許可無く転載・複製しないでください。

令和6年8月発行(16215)



健康長寿の福井

福井県



