

## Ⅱ 平成28年度業務統計

### 1 相談業務

(1) 相談形態別受付状況

相談受付実人員のうち、約1割は来所相談である。

相談所 相談員		来所による相談			巡回・ 出張に よる相 談	電話相談		その他 (手紙等)	合計
		来所 指示等	(再掲)			夜間相談 ※17時以降 の電話相談	人		
			外国人 からの 相談	人					
実 人 員	課員	人	人	人	人	人	人	人	人
	相談員	52	42	1	0	216	1	0	268
	夜間相談員	22	1	0	0	132	1	0	154
	計	0	0	0	0	489	489	0	489
相 談 延 件 数	課員	74	43	1	-	837	491	0	911
	相談員	415	404	23	0	425	4	0	840
	夜間相談員	40	1	0	0	192	1	0	232
	計	0	0	0	0	520	520	0	520
	計	455	405	23	0	1,137	525	0	1,592

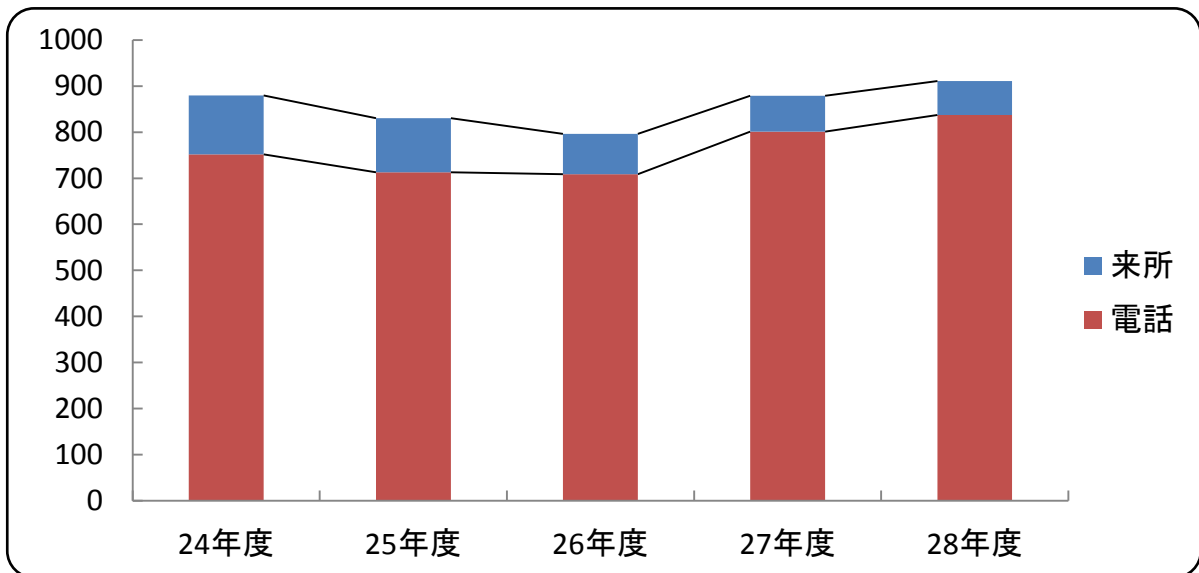


図1 年度別相談件数（実人員）の推移

(2) 年度別経路別受付状況の推移

本人自身からの相談の割合が増加した。

区分 年度	本人自身	関係機関等										知人縁故者関係	その他	合計	
		警察関係	法務関係	他府県の婦人相談所	他の女性相談員	福祉事務所	他の相談機関	社会福祉施設等	医療機関	教育関係	労働関係				
平成24年度	652	38	11	1	38	43	36	4	8	4	0	42	3	880	
平成25年度	589	64	5	1	66	17	31	5	8	2	0	28	14	830	
平成26年度	627	39	6	1	31	17	13	6	8	1	0	33	14	796	
平成27年度	726	26	7	4	23	19	20	3	7	2	0	40	6	883	
平成28年度	785	34	6	1	20	25	10	0	2	1	0	20	7	911	
	課員	183	11	4	1	19	25	9	0	2	1	0	8	5	268
	相談員	136	6	1	0	0	0	1	0	0	0	0	8	2	154
	夜間相談員	466	17	1	0	1	0	0	0	0	0	0	4	0	489

(3) 年度別処理状況

相談の処理状況は、助言・指導が9割を超える。

(件)

区分 年度	関係機関・施設等					就職・家庭等			助言・指導のみ	その他	合計	
	婦人保護施設に入所	福祉事務所へ移送	婦人相談所・女性相談員へ移送	他府県の婦人相談員へ移送	その他の関係機関・施設へ移送	就職・自営	結婚	帰宅				
平成24年度	3	2	0	0	5	2	0	18	849	1	880	
平成25年度	0	0	0	0	4	7	0	24	794	1	830	
平成26年度	0	0	0	0	7	5	0	17	765	2	796	
平成27年度	1	0	0	0	4	4	0	9	862	1	881	
平成28年度	1	0	0	0	0	4	0	22	879	7	913	
	課員	1	0	0	0	0	4	0	22	236	7	270
	相談員	0	0	0	0	0	0	0	154	0	154	
	夜間相談員	0	0	0	0	0	0	0	489	0	489	

(4) 主訴別相談状況

来所相談の約5割が「夫等からの暴力」の相談である。

(人)

年 度	相談員 相談所	人 間 関 係																住居問題	帰住先なし	経 済 関 係			医 療 関 係			不純異性交遊	売春強要	ヒモ・暴力団関係	5条違反	人身取引	合 計				
		夫 等				子 ども			親 族			交 際 相 手			家庭不和	その他の者の暴力	男女問題			ストーカー被害※	その他	生活困窮	借金・サラ金	求職	その他							病気	精神的問題	妊娠・出産	その他
		夫等からの暴力	酒乱・薬物中毒	離婚問題	その他	子どもからの暴力	養育不能	その他	親からの暴力	その他の親族の暴力	その他	暴力	交際相手からの暴力	同性間の交際相手																					
25 年度	来所分	50	0	10	5	1	0	3	4	2	1	11	0	0	2	1	3	1	6	2	6	4	0	0	0	0	3	0	0	0	0	2	0	0	117
	電話分	146	2	35	49	3	0	21	16	3	22	32	2	9	7	4	5	5	84	1	10	8	3	2	3	7	226	1	7	0	0	0	0	713	
	合計	196	2	45	54	4	0	24	20	5	23	43	2	9	9	5	8	6	90	3	16	12	3	2	3	7	229	1	7	0	0	2	0	0	830
26 年度	来所分	43	0	12	1	0	0	0	4	2	1	6	0	0	4	1	2	1	1	0	2	0	0	1	1	0	4	0	0	0	0	0	0	86	
	電話分	118	0	39	56	7	0	30	26	5	39	12	0	9	7	2	7	4	76	2	1	3	2	2	4	7	248	1	3	0	0	0	0	710	
	合計	161	0	51	57	7	0	30	30	7	40	18	0	9	11	3	9	5	77	2	3	3	2	3	5	7	252	1	3	0	0	0	0	796	
27 年度	来所分	46	0	4	2	0	0	1	1	2	4	5	0	0	1	1	1	1	1	0	6	0	0	0	0	0	1	0	0	0	0	0	1	0	78
	電話分	135	3	39	64	5	0	20	14	11	66	16	0	8	3	1	6	2	48	3	8	7	3	3	5	11	318	2	3	0	0	0	1	0	805
	合計	181	3	43	66	5	0	21	15	13	70	21	0	8	4	2	7	3	49	3	14	7	3	3	5	11	319	2	3	0	0	0	2	0	883
28 年度	来所分	課員	22	0	6	4	1	0	0	4	4	0	1	0	1	1	0	0	0	1	0	5	0	0	0	0	1	0	1	0	0	0	0	0	52
		相談員	17	0	1	1	1	0	0	0	0	1	1	0	0	0	0	0	0	0	0	0	0	0	0	0	0	0	0	0	0	0	0	0	22
		夜間相談員	0	0	0	0	0	0	0	0	0	0	0	0	0	0	0	0	0	0	0	0	0	0	0	0	0	0	0	0	0	0	0	0	0
		計	39	0	7	5	2	0	0	4	4	1	2	0	1	1	0	0	0	1	0	5	0	0	0	0	0	1	0	1	0	0	0	0	74
		構成比(%)	52.7	0.0	9.5	6.8	2.7	0.0	0.0	5.4	5.4	1.4	2.7	0.0	1.4	1.4	0.0	0.0	0.0	1.4	0.0	6.8	0.0	0.0	0.0	0.0	1.4	0.0	1.4	0.0	0.0	0.0	0.0	0.0	100
	電話分	課員	36	0	17	18	2	0	15	8	6	25	5	0	3	1	0	2	0	12	1	3	4	0	0	0	0	52	3	3	0	0	0	0	216
		相談員	34	0	3	16	1	0	4	4	1	9	5	0	1	0	0	0	1	13	0	2	2	0	0	1	0	33	0	2	0	0	0	0	132
		夜間相談員	22	0	24	16	3	0	15	6	1	32	3	0	7	0	0	5	0	14	1	0	0	0	0	4	9	325	0	2	0	0	0	0	489
		計	92	0	44	50	6	0	34	18	8	66	13	0	11	1	0	7	1	39	2	5	6	0	0	5	9	410	3	7	0	0	0	0	837
		構成比(%)	11.0	0.0	5.3	6.0	0.7	0.0	4.1	2.2	1.0	7.9	1.6	0.0	1.3	0.1	0.0	0.8	0.1	4.7	0.2	0.6	0.7	0.0	0.0	0.6	1.1	49.0	0.4	0.8	0.0	0.0	0.0	0.0	100
合 計		131	0	51	55	8	0	34	22	12	67	15	0	12	2	0	7	1	40	2	10	6	0	0	5	9	411	3	8	0	0	0	0	911	
構 成 比(%)		14.4	0.0	5.6	6.0	0.9	0.0	3.7	2.4	1.3	7.4	1.6	0.0	1.3	0.2	0.0	0.8	0.1	4.4	0.2	1.1	0.7	0.0	0.0	0.5	1.0	45.1	0.3	0.9	0.0	0.0	0.0	0.0	100	

※ストーカー被害については、平成25年度より項目追加

人間関係(夫等)と医療関係の相談割合が全相談の7割を超える。

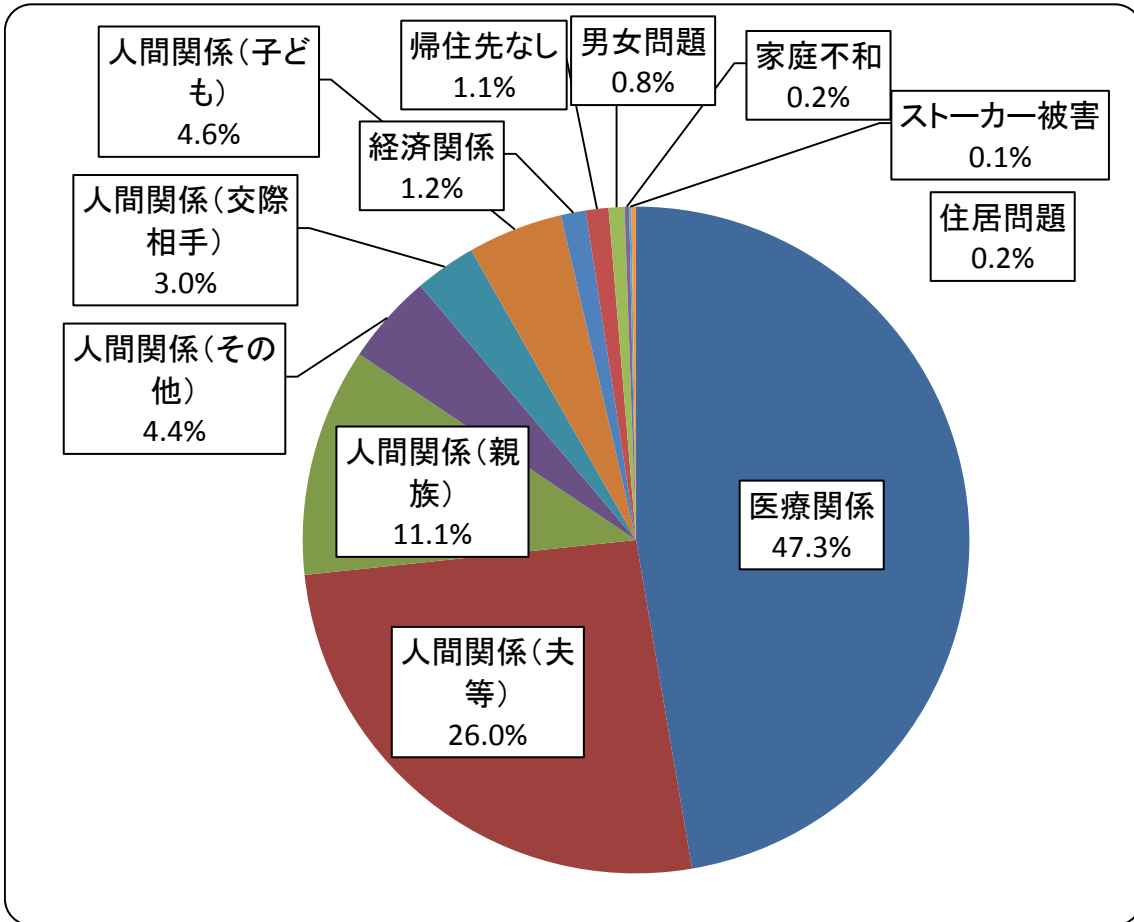


図2 主訴別相談状況

(5) 年度別相談件数におけるDV相談(※)の割合

DV相談の占める割合が前年度に比べ減少し、2割をきっている。

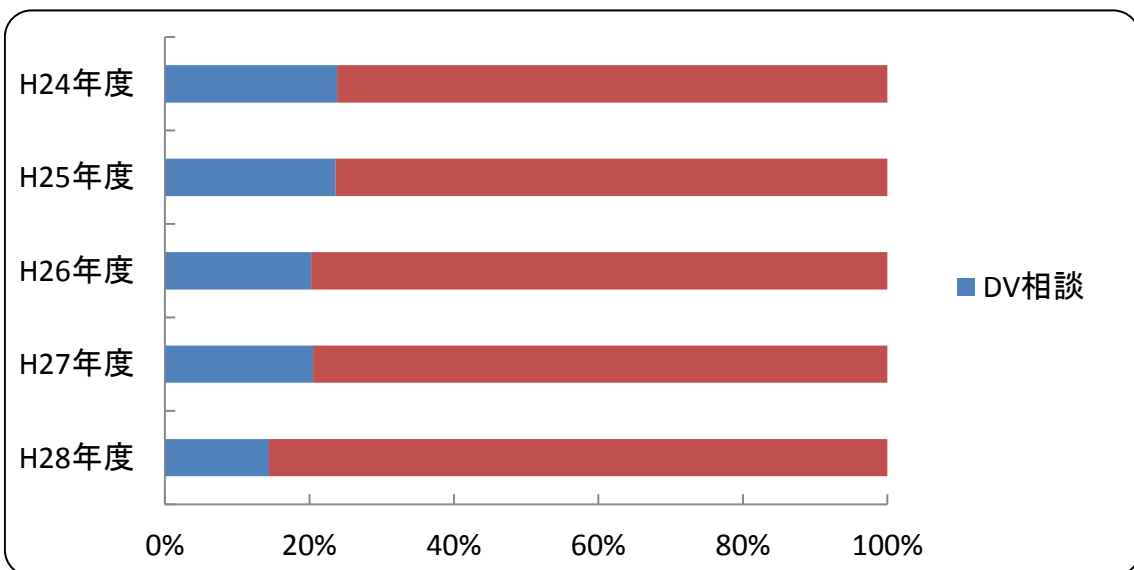


図3 相談件数におけるDV相談の割合

(※)DV相談…夫等からの暴力についての相談

(6) 来所相談の状況

① 経路別受付状況

来所相談における経路別受付状況は、本人自身からが最も多く、約6割。  
次いで、福祉事務所が1割程度となっている。

(人)

区分	本人自身	関係機関等										知人縁故関係	DVセンター	その他	合計	
		警察関係	法務関係	他府県の婦人相談所	他の女性相談員	福祉事務所	他の相談機関	社会福祉施設等	医療機関	教育関係	労働関係					
相談所 相談員																
課員	22	5	1	0	8	12	1	0	1	0	0	0	2	0	52	
相談員	21	0	0	0	0	0	0	0	0	0	0	1	0	0	22	
夜間相談員	0	0	0	0	0	0	0	0	0	0	0	0	0	0	0	
計	43	5	1	0	8	12	1	0	1	0	0	1	2	0	74	
構成比(%)	58.1	6.8	1.4	-	10.8	16.2	1.4	-	1.4	-	-	1.4	2.7	-	100.0	

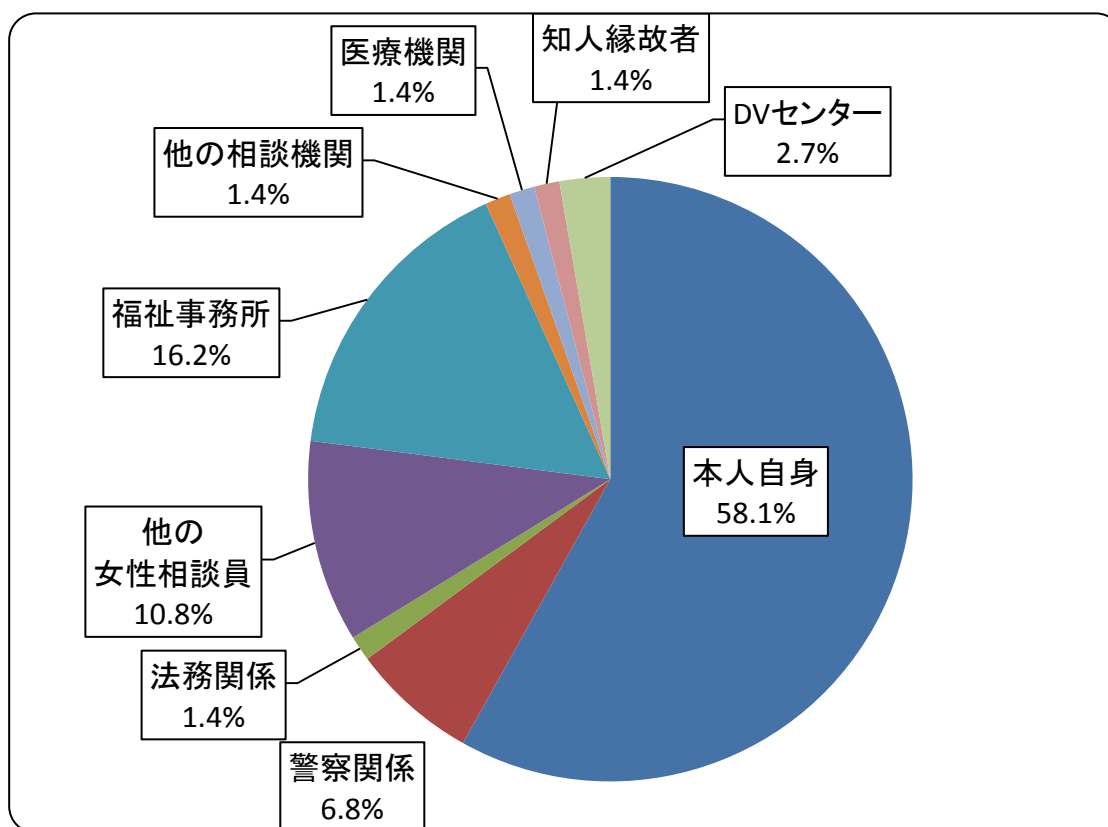


図4 経路別受付状況

② 年齢階層別相談状況

来所相談における年齢階層別相談状況は、20～40歳代が7割を占める。

(人)

相談所 相談員	年齢層								合計
	18歳未満	18～20歳未満	20歳代	30歳代	40歳代	50歳代	60歳以上	不明	
課員	0	4	11	12	18	2	4	1	52
相談員	0	1	3	5	7	1	3	2	22
夜間相談員	0	0	0	0	0	0	0	0	0
計	0	5	14	17	25	3	7	3	74

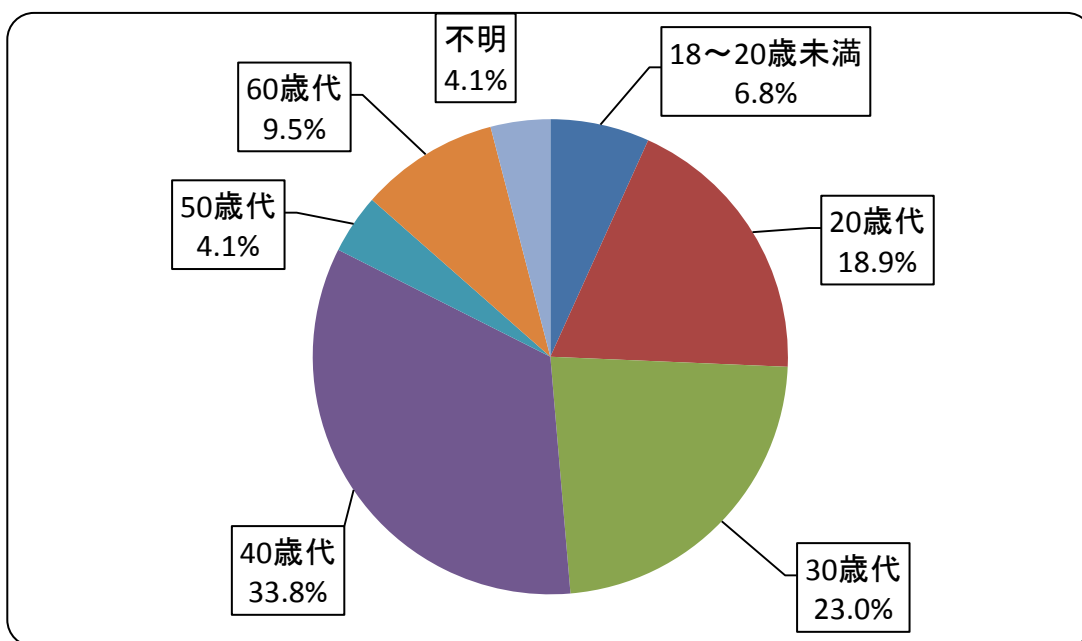


図5 来談者相談状況 (年齢階層別)

③ 職業別相談状況

来所相談における職業別相談状況は、有職者が約6割、無職者(専業主婦を含む)が約3割。

(人)

相談所 相談員	区分										合計	
	事務従業者	販売従業者	工員	サービス業		その他の職業	学生	専業主婦	無職			不明
				風俗営業関係	その他				ホームレス	その他		
課員	2	0	1	0	11	13	3	3	0	16	3	52
相談員	7	0	0	0	4	7	1	0	0	2	1	22
夜間相談員	0	0	0	0	0	0	0	0	0	0	0	0
計	9	0	1	0	15	20	4	3	0	18	4	74

※学生・不明は除く

## 2 一時保護業務

### (1) 年度別保護人員状況

平成28年度はDVを理由とする一時保護が全体の約5割を占めている。

(人)

年度	入所人員	DV被害者 (再掲)	同伴家族人 員	保護延人員 ※	退所人員※	翌年度へ 繰越※
平成24年度	32	19	26	552	31(26)	1(0)
委託一時保 (再掲)	0	0	0	0	0	0
平成25年度	37	20	27	842	36(20)	1(0)
委託一時保 (再掲)	0	0	0	0	0	0
平成26年度	31	21	20	789	31(20)	0
委託一時保 (再掲)	0	0	0	0	0	0
平成27年度	24	15	11	828	22(11)	2(0)
委託一時保 (再掲)	0	0	0	0	0	0
平成28年度	33	18	22	681	33(22)	0(0)
委託一時保 (再掲)	0	0	0	0	0	0

※保護延人員は、同伴家族を含む。退所人員および翌年度へ繰越の( )は同伴家族

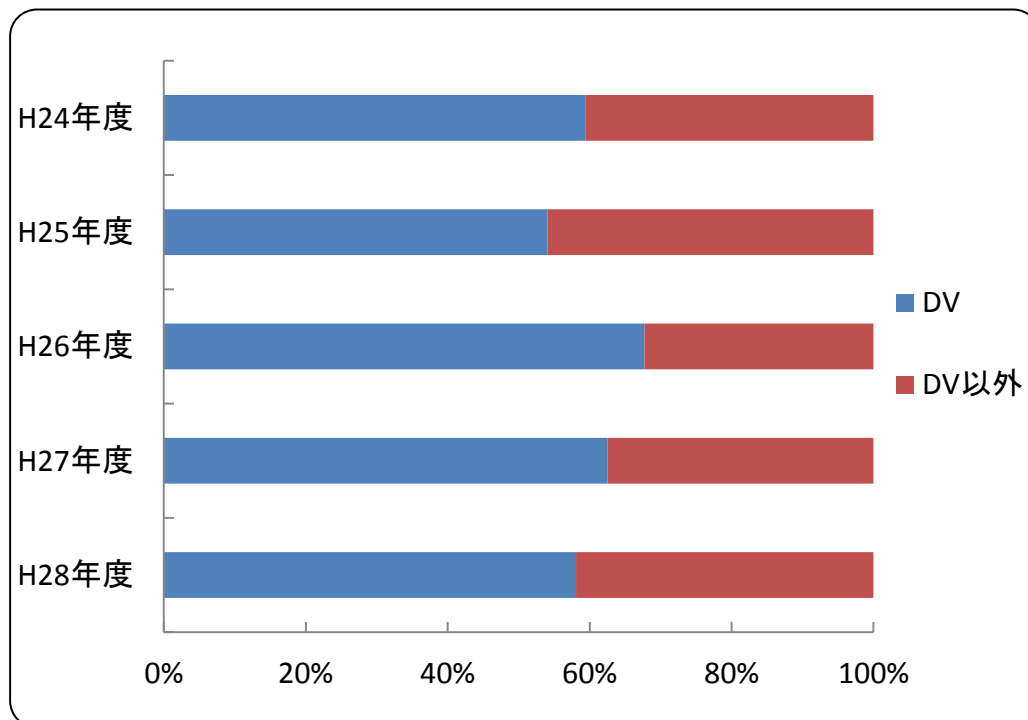


図6 入所者に占めるDVの割合

(2) 経路別受付状況

一時保護の経路は、福祉事務所からが約4割を占めている。

(人)

区分	本人自身	関係機関等										知人縁故関係	その他	合計	
		警察関係	法務関係	他府県の婦人相談所	他の女性相談員	福祉事務所	他の相談機関	社会福祉施設等	医療機関	教育機関	労働関係				
人数	3	11	1	0	6	9	0	0	0	0	0	0	0	3	33

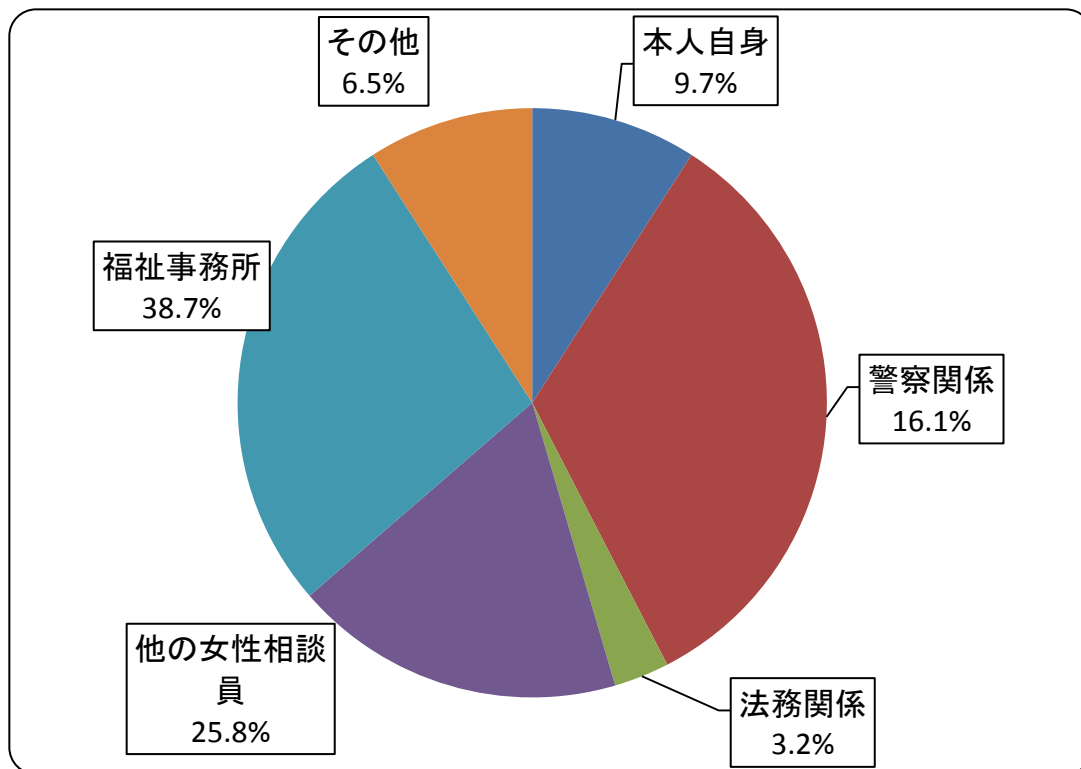


図7 経路別受付状況



(3) 年度別主訴別保護状況

一時保護の約5割が「夫等の暴力」または「交際相手の暴力」を理由とする入所となっている。

(人)

区分 年度	人間関係													家庭不和
	夫等				子ども			親族			交際相手			
	夫等の暴力	酒乱・薬物中毒	離婚問題	その他	子どもの暴力	養育不能	その他	親の暴力	その他の親族	その他	力交際相手の暴力	相手の暴力	同性間の交際	
平成24年度	19	0	0	0	2	0	0	1	1	0	1	0	0	0
平成25年度	20	0	0	0	1	0	0	1	1	0	5	0	0	0
平成26年度	21	0	1	0	1	0	0	0	0	0	4	0	0	1
平成27年度	16	0	0	0	0	0	0	0	1	0	1	0	0	0
平成28年度	18	0	0	2	1	0	0	3	3	0	1	0	0	0

区分 年度	人間関係				住居問題	帰住先なし	経済関係				医療関係			
	その他の者の暴力	男女問題	ストーカー被害※	その他			生活困窮	借金・サラ金	求職	その他	病気	精神的問題	妊娠・出産	その他
平成24年度	0	0	-	0	0	8	0	0	0	0	0	0	0	0
平成25年度	0	1	1	0	0	3	2	0	0	0	0	0	0	0
平成26年度	1	1	0	0	0	1	0	0	0	0	0	0	0	0
平成27年度	0	0	0	0	0	6	0	0	0	0	0	0	0	0
平成28年度	0	0	0	0	0	5	0	0	0	0	0	0	0	0

区分 年度	不純異性交遊	売春強要	ヒモ・暴力団関係	5条違反	人身取引	合計
平成24年度	0	0	0	0	0	32
平成25年度	0	0	1	0	0	36
平成26年度	0	0	0	0	0	31
平成27年度	0	0	0	0	0	24
平成28年度	0	0	0	0	0	33

※ストーカー被害については、平成25年度より項目追加

(4) 在所期間別人員状況

一時保護における要保護女子の在所期間は、平均約14日。

入所期間 区分	1～5日		6～10日		11～15日		16～20日		21～30日		31日以上		合計		平均在所日数 (b÷a)	
	人員	延人員	人員	延人員	人員	延人員	人員	延人員	人員	延人員	人員	延人員	人員 (a)	延人員 (b)		
要保護女子	11	32	11	87	4	52	-	-	2	57	5	221	33	449	13.6	
同伴する家族	乳児	-	-	-	-	-	-	-	-	-	-	1	49	1	49	49.0
	幼児	9	22	1	9	-	-	-	-	-	-	1	33	11	64	5.8
	小学生	2	4	3	24	1	11	-	-	-	-	-	-	6	39	6.5
	中学生	-	-	-	-	1	11	-	-	-	-	-	-	1	11	11.0
	義務教育終了児	-	-	-	-	1	11	-	-	1	27	-	-	2	38	19.0
	18才以上	-	-	-	-	-	-	-	-	-	-	1	31	1	31	31.0
	計	11	26	4	33	3	33	-	-	1	27	3	113	22	232	10.5

(5) 一時保護後の状況

一時保護後の状況では、帰郷が最も多い。

区分	施設 婦人保護 自立	帰宅	帰郷	病院	他府県の 婦人相談所	民間団体	福祉事務所		入国管理局	帰国	その他	合計	左記のうち生活保護の適用を受けた者	当該年度末在所者
							母子生活支援施設	他の社会福祉施設						
人数	1	8	8	11	-	-	-	-	-	-	5	33		

同伴する家族	要保護女子と一緒に	分離			合計	当該年度末在所者
		児童相談所へ	帰宅	その他		
人数	17	5			22	-

### 3 婦人保護施設(若草寮)の業務

#### (1) 入退所状況

(人)

	前年度末 在者者	当該年度 中新規入 所者	当該年度 中退所者	当該年度 末在者者	当該年度 中在所延 人員
	(A)	(B)	(C)	(A) + (B) - (C)	
要保護女子	0	1	1	0	79
同伴する家族	0	0	0	0	0
うち同伴児	0	0	0	0	0

#### (2) 年齢階層

(人)

	18歳 未満	18~ 20歳 未満	20歳 代	30歳 代	40歳 代	50歳 代	60歳 代	合計
人数	0	1	0	0	0	0	0	1

#### (3) 年度別主訴別状況

(人)

区分 年度	人 間 関 係																		
	夫 等				子 ども			親 族			交 際 相 手				家 庭 不 和	力 所 其 他 の 者 の 暴 力	ス ト ー カ ー 被 害 ※	男 女 問 題	そ の 他
	夫 等 の 暴 力	酒 乱 ・ 薬 物 中 毒	離 婚 問 題	そ の 他	子 供 の 暴 力	養 育 不 能	そ の 他	親 の 暴 力	そ の 他 の 親 族	そ の 他	力 交 際 相 手 の 暴 力	同 性 間 の 交 際 相 手 の 暴 力	そ の 他						
平成24年度	1	0	0	0	0	0	0	1	0	0	0	0	0	0	0	0	-	0	0
平成25年度	0	0	0	0	0	0	0	0	0	0	0	0	0	0	0	0	0	0	0
平成26年度	0	0	0	0	0	0	0	0	0	0	0	0	0	0	0	0	0	0	0
平成27年度	0	0	0	0	0	0	0	0	0	0	1	0	0	0	0	0	0	0	0
平成28年度	0	0	0	0	0	0	0	1	0	0	0	0	0	0	0	0	0	0	0

区分 年度	住 居 問 題	帰 住 先 な し	経 済 関 係				医 療 関 係				不 純 異 性 交 遊	売 春 強 要	係 ヒ モ ・ 暴 力 団 関	5 条 違 反	人 身 取 引	合 計
			生 活 困 窮	借 金 ・ サ ラ 金	求 職	そ の 他	病 気	精 神 的 問 題	妊 娠 ・ 出 産	そ の 他						
平成24年度	0	1	0	0	0	0	0	0	0	0	0	0	0	0	0	3
平成25年度	0	0	0	0	0	0	0	0	0	0	0	0	0	0	0	0
平成26年度	0	0	0	0	0	0	0	0	0	0	0	0	0	0	0	0
平成27年度	0	0	0	0	0	0	0	0	0	0	0	0	0	0	0	1
平成28年度	0	0	0	0	0	0	0	0	0	0	0	0	0	0	0	1

※ストーカー被害については、平成25年度より項目追加

## (4) 入所前の職業

(人)

	事務従事者	販売従事者	工員	サービス業		その他の職業	専業主婦	無職		学生	不明	合計
				風俗営業関係	その他			ホームレス	その他			
人数	0	0	0	0	0	0	0	0	0	1		1

## (5) 心身の状況

(人)

区分	通常の健康状態	身体障害者手帳の保持		療育手帳の保持		精神障害者保健福祉手帳の保持			その他病弱者	合計	
		1・2級	3級以下	A	B	1級	2級	3級		重複障害者(再掲)	
人数	0	0	0	0	1	0	0	0	0	1	0

## (6) 就労状況 (施設内と施設外の重複可)

(人)

	施設外就労	施設内就労	不就労
人数	0	0	1

## (7) 年度別入所の状況

(人)

区分 年度	入所人員	前年度より繰越	延日数(日)	退所人員	退所の理由別人員						
					自立	帰郷	結婚	帰宅	医療機関	他の施設	その他 無断退寮
平成24年度	3	0	70	3	2	1	0	0	0	0	0
平成25年度	0	0	0	0	0	0	0	0	0	0	0
平成26年度	0	0	0	0	0	0	0	0	0	0	0
平成27年度	1	0	71	1	1	0	0	0	0	0	0
平成28年度	1	0	79	1	1	0	0	0	0	0	0

#### 4 保護命令関係

(1) 配偶者暴力防止法第14条第2項に基づき裁判所から書面提出（注）を求められた件数 (件)

	4月	5月	6月	7月	8月	9月	10月	11月	12月	1月	2月	3月	合計
相談所	0	0	0	0	1	0	0	0	0	0	0	0	1

(注) 配偶者暴力被害者支援センターにおいて相談等を受けた被害者が保護命令を申し立てた場合、裁判所は支援センターの長に対し、相談等の際の状況および執られた措置の内容を記載した書面の提出を求める。

(2) 保護命令決定内容（書面提出をした事件） (件)

種別	申立数	発令	却下	取下	審理中
接近禁止命令	1	1			
子への接近禁止命令	※ 1	1			
親族への接近禁止命令					
電話等禁止命令	1	1			
退去命令	※ 1	1			

※子への接近禁止命令および退去命令は、接近禁止命令と同時の申し立て