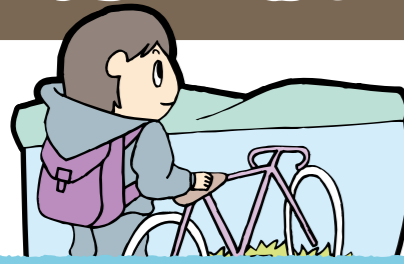


三方五湖サイクリングコース



距離 五湖全周コース 約25km

距離 五湖半周コース 約18km

ラムサール湿地をめぐるコース

若狭湾国定公園を代表する景勝地。万葉集にも歌われ古より四季折々の美しさを広く知られる湖をゆっくりとめぐりましょう。

みどころ

- 三方湖** ... 唯一の完全淡水湖。周囲9.6km
- 水月湖** ... 汽水湖。低い丘陵や湖畔沿いの梅林に囲まれ、緑豊かで穏やかな風情。周囲9.8km
- 菅湖** ... 汽水湖。湖辺一帯は鳥類の禁猟区。オオワシやコハクチョウなどが観察できる。周囲4.2km
- 久々子湖** ... 汽水湖。海の魚が豊富。周囲7.0km
- 日向湖** ... 塩水湖。周囲に急峻な山をめぐるし、すり鉢の底に水をたたえたような形。周囲3.6km
- 縄文ロマンパーク** ... 縄文博物館では、土器作りやまが玉作りなどの縄文体験も可能

スタート

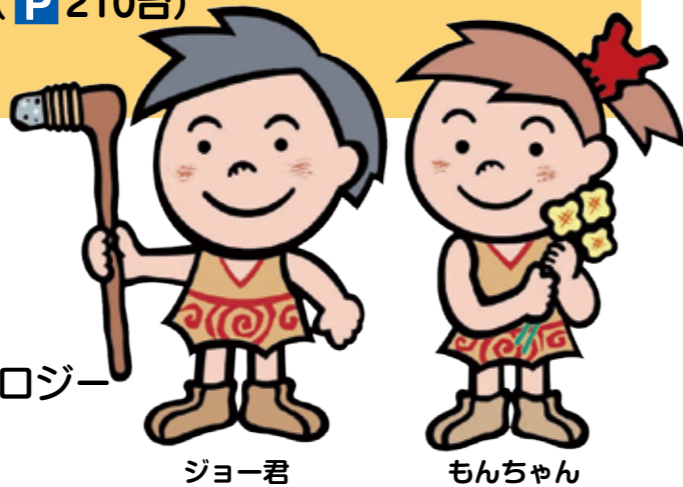
縄文ロマンパーク (P 120台)

美浜町総合運動公園 (P 210台)

福井 小笠原百景



福井県健康バイコロジー推進協議会
美浜町・若狭町



ジョー君

もんちゃん



● 自転車安全利用五則 ●●●●●●●●●●●●●●●●

- ① 自転車は、車道が原則。歩道は例外です。
- ② 車道は左側を走りましょう。
- ③ 歩道は歩行者優先です。車道寄りを徐行しましょう。
- ④ 安全ルールを守りましょう。
- ⑤ 子どもはヘルメットを着用しましょう。

— 五湖全周コース
— 五湖半周コース
— 全周・半周共通コース

梅林

凡例

P 駐車場
WC トイレ
★ 福井ふるさと百景