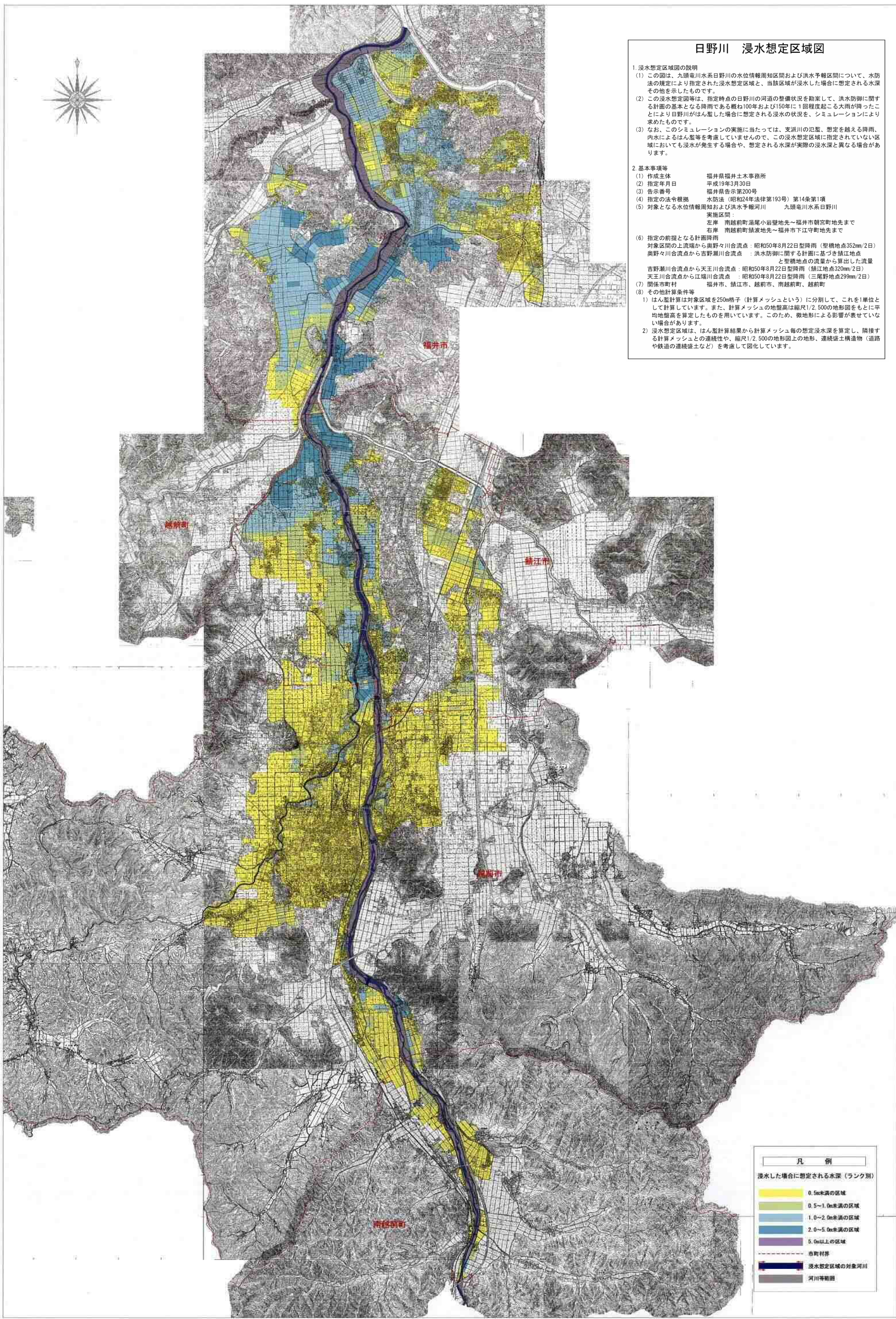


日野川 浸水想定区域図

1. 浸水想定区域図の説明
- (1) この図は、九頭竜川水系日野川の水位情報周知区間および洪水予報区間について、水防法の規定により指定された浸水想定区域と、当該区域が浸水した場合に想定される水深をその示したものです。
 - (2) この浸水想定区域等は、指定時点の日野川の河道の整備状況を勘案して、洪水防衛に関する計画の基本となる降雨である概ね100年および150年に1回程度起こる大雨が降ったことにより日野川がはん濫した場合に想定される浸水の状況を、シミュレーションにより求めたものです。
 - (3) なお、このシミュレーションの実施に当たっては、支派川の氾濫、想定を超える降雨、内水によるはん濫等を考慮していませんので、この浸水想定区域に指定されていない区域においても浸水が発生する場合や、想定される水深が実際の浸水深と異なる場合があります。
2. 基本事項等
- (1) 作成主体 福井県福井土木事務所
 - (2) 指定年月日 平成19年3月30日
 - (3) 告示番号 福井県告示第200号
 - (4) 指定の法令根拠 水防法（昭和24年法律第193号）第14条第1項
 - (5) 対象となる水位情報周知および洪水予報区間 九頭竜川水系日野川
実施区間：
左岸 南越前町湯尾小岩壁地先～福井市朝宮町地先まで
右岸 南越前町請波地先～福井市下守町地先まで
 - (6) 指定の前提となる計画降雨
対象区間の上流端から奥野々川合流点：昭和50年8月22日型降雨（聖橋地点352mm/2日）
奥野々川合流点から吉野瀬川合流点：洪水防衛に関する計画に基づき鯖江地点と聖橋地点の流量から算出した流量
吉野瀬川合流点から天王川合流点：昭和50年8月22日型降雨（鯖江地点320mm/2日）
天王川合流点から江端川合流点：昭和50年8月22日型降雨（三尾野地点299mm/2日）
 - (7) 関係市町村 福井市、鯖江市、越前市、南越前町、越前町
 - (8) その他計算条件等
 - 1) はん濫計算は対象区域を250m格子（計算メッシュという）に分割して、これを1単位として計算しています。また、計算メッシュの地盤高は縮尺1/2,500の地形図をもとに平均地盤高を算定したものを採用しています。このため、微地形による影響が表せていない場合があります。
 - 2) 浸水想定区域は、はん濫計算結果から計算メッシュ毎の想定浸水深を算定し、隣接する計算メッシュとの連続性や、縮尺1/2,500の地形図上の地形、連続盛土構造物（道路や鉄道の連続盛土など）を考慮して図化しています。



日野川浸水想定区域図

1000 0 1000 2000 3000m