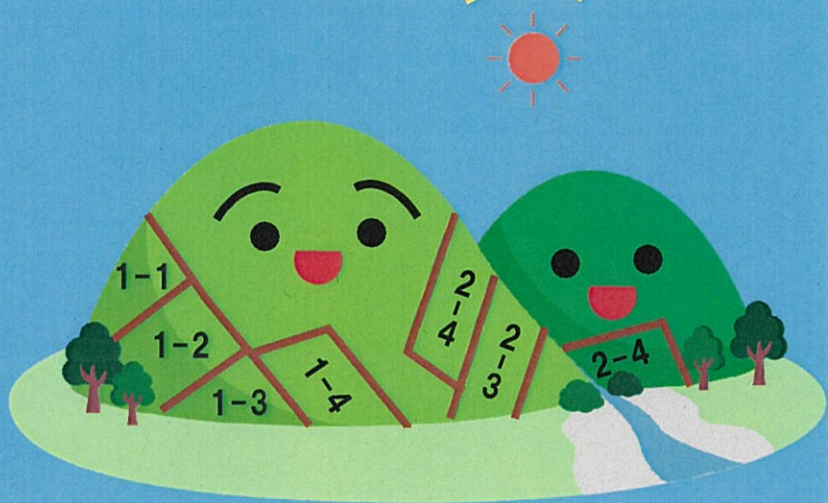


森林の

【境界情報を次世代に残しましょう！】

境界を調べるチャンス！

※当調査は地籍調査ではありません
(登記までではできません)



間伐などの森林整備を行うためには、森林境界が明確であることが前提条件になりますが、森林所有者の高齢化にともない、境界を知っている方が減少してきています。

そのため、GPS測量を利用して、森林境界に関する情報の保全を行うためにかかる経費に対して支援を受けられるようになりました。

是非下記の間合わせ先にご相談ください。

●調査の流れ

説明会

集落ごとに
本調査の説明会
を実施



現場立会

隣接する森林
所有者での
境界確認



測量

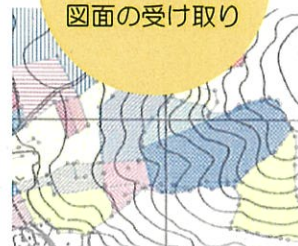
GPS測量



※測量の作業は森林組合等が実施

成果品渡し

調査した境界の
図面の受け取り



●調査の主な効果

- ・土地境界のトラブルの未然防止
- ・土地取引の円滑化
- ・家族間での情報共有
- ・森林整備の推進



◎お問い合わせ先

森づくり課

森林計画・管理グループ

TEL:0776-20-0443

担当:東・坪井