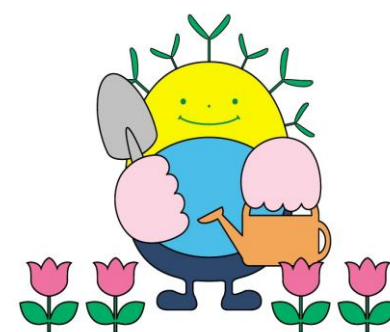




平成27年度 緑の教室



開催場所：福井県総合グリーンセンター 緑の相談所

身近な緑づくりのための基礎知識や技術を学べる教室です。初めての方でもわかりやすい内容ですので、どうぞお気軽にご参加ください。

開催月日	時間	講座名	講師	内容	対象	定員(人)	参加費(材料費)	会場	
5	4(月) (祝)	13:30~15:30	庭木の剪定	福井県造園業協同組合副理事長 東野 幸雄	マツと広葉樹の剪定方法 (実演あり)	一般県民	60	無料	緑の相談所 園内
	17(日)	13:30~15:30	ハーブの楽しみ方 ★	NPOジャパンハーブソサエティ 上級インストラクター 稲葉 美智子	ハーブの特徴や利用方法 (寄せ植え実習あり)	一般県民	60	1,000円 (実習費の一部)	緑の相談所
	21(木)	13:30~15:30	庭木の剪定	福井県造園業協同組合副理事長 東野 幸雄	マツと広葉樹の剪定方法 (実演あり)	一般県民	60	無料	緑の相談所 園内
6	11(木)	13:30~15:30	挿し木の基礎	福井県造園業協同組合理事 田畑 善教	花木の挿し木増殖の方法	一般県民	60	無料	緑の相談所
	21(日)	13:30~15:30	初めての山野草	(株)花市場 代表取締役 渡辺 寛幸	山野草の特徴と育て方	一般県民	60	無料	緑の相談所
7	21(火)	13:30~15:30	植物標本の作り方と植物名の調べ方	(一社)植物資源研究機構代表理事 赤井 賢成	きれいな標本の作り方と植物 名の調べ方 (実演あり)	一般県民	60	無料	緑の相談所 園内
8	17(月) 18(火) 19(水)	9:00~15:30	植物標本の名前を調べよう ★	元福井市自然史博物館館長 渡辺 定路 (一社)植物資源研究機構代表理事 赤井 賢成	植物の名前を先生と一緒に 同定 (下調べした標本が対象)	小学4年生~ 中学生 (保護者同伴)	各日 30	無料	緑の相談所
9	29(火)	13:30~15:30	きのこの基礎	きのこアドバイザー 笠原 英夫	きのこの見分け方のポイントと 野生きのこの名前調べ (園内採取)	一般県民	60	無料	緑の相談所 園内
10	15(木)	13:30~15:30	花木の育て方	福井県造園業協同組合理事長 土井 直紀	花を楽しむための庭木の剪定 方法 (実演あり)	一般県民	60	無料	緑の相談所 園内
11	5(木)	13:30~15:30	果樹の手入れ	元福井県園芸試験場長 宮原 継男	剪定と施肥のポイント	一般県民	60	無料	緑の相談所
	12(木)	13:30~15:30	庭木の雪吊り	福井県造園高等職業訓練校 副校長 小形 秀夫	マツの雪吊り (実演あり)	一般県民	60	無料	緑の相談所 園内
12	6(日)	13:30~15:30	初めての多肉植物 ★	多肉Garden *Grow 伊豆蔵 真由子	苗の選び方や管理のポイント (寄せ植え実習あり)	一般県民	60	1,000円 (実習費の一部)	緑の相談所
3	17(木)	13:30~15:30	盆栽の基礎 ★	丸岡町盆栽会 堀内 英茂	手入れと植替え方法 (実習あり)	一般県民	20	無料	緑の相談所

- 都合により日時、内容、会場等が変更になることがありますのでご了承ください。
- ★印の講座は申し込みが必要です。申し込みは、開催日の1カ月前から電話で先着順に受け付けます。(受付時間 平日 8:30~17:15)
- 詳細については、「総合グリーンセンター」HPでご覧いただけます。
- 緑の教室は、福井県生涯学習センター 福井ライフ・アカデミーの連携講座です。

「緑の教室」の情報は下記からもご覧いただけます。
冊子・・・県政広報ふくい「ふくいインフォ」(福井新聞・日刊県民福井)、福井ライフ・アカデミーニュース(福井県生涯学習センター)



「緑と花の相談所」のご案内

緑と花の相談所では、県民のみなさまからのご質問にお答えしています。
庭木や花に関してのご相談は、「緑と花の相談員」にお気軽におたずねください。
また、土・日曜日の午前中は庭造り、土曜日は花の専門家も相談に応じています。
直通電話 0776-67-0003
E-mail midorinosoudan@arrow.ocn.ne.jp (連絡先を必ず明記してください。)
■開館時間/9:00~16:30
■休館日/月曜日、12月28日~1月4日
※月曜日が休日になる場合は開館し、次の平日が休館となります。
※7月21日~8月31日は休まず開館します。

お問い合わせ

福井県総合グリーンセンター
〒910-0336 福井県坂井市丸岡町楽間15
TEL 0776-67-0002 (平日8:30~17:15)
FAX 0776-67-0004
E-Mail green-c@pref.fukui.lg.jp
URL <http://www.pref.fukui.lg.jp/doc/green-c/index.html>