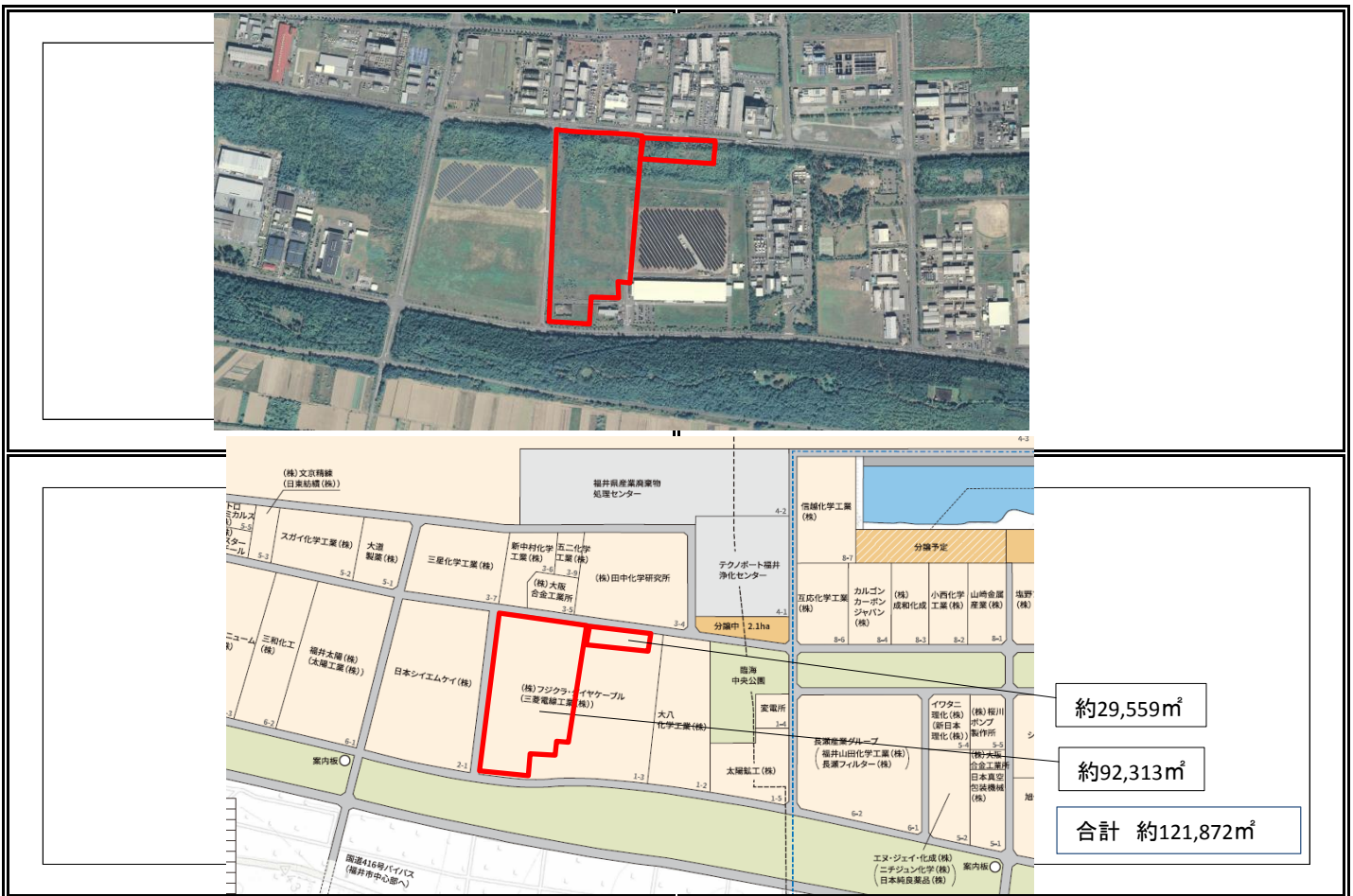


物件No. 4

団地・地域名	福井臨海工業団地(テクノポート福井) 産業用地 区画No. ④					県管理番号	01	9	17									
紹介区分	工業団地(分譲中)		住所	福井市 白方町37字6-1 他3筆			現況	造成地										
地域指定	土地利用計画		都計法・農振法		都市計画区域		用途地域		その他の指定									
	都市地域		都市計画法		非線引き区域		工業専用地域		—									
建ぺい率	60 %	容積率	200 %	建物種類	—		建物構造	—										
土地面積	121,872 m <sup>2</sup>	36,875 坪	1 区画	地権者数	1 名	地権者名	三菱電線工業(株)											
建物面積	— m <sup>2</sup>	— 坪	— 棟	所有者数	— 名	所有者名	—	仲介者名	—									
売却希望価格	種別: 土地のみ		価格		要相談 円/m <sup>2</sup>		要相談 円/坪		計 百万~ 百万円									
	(一括、分割応相談)																	
賃貸希望価格	種別: 不可		価格		— 円/月		地権者(所有者)の売却・賃貸の希望		要相談									
	種別: —		価格		— 円/月													
アクセス	道路	高速	丸岡 ICまで		16.0 km		国道	8 号線まで 14.0 km										
	鉄道	JR 芦原温泉 駅まで		8.0 km		在来線	西長田 駅まで 6.5 km											
	空港・港湾	小松 空港まで		40.0 km		福井 港まで		0.0 km										
電力	電力会社	普通	100~200 v	高压	6,600 v	特別高压	77,000 v	臨港 変電所(高压線)まで										
	北陸電力	引込可		要相談		要相談		2 km										
用水	工業用水	あり	取水可能量		要相談 t/日以下		※取水希望については、県公営企業経営課へご相談下さい。											
	上水道	あり	取水可能量		要相談 t/日以下		※多量の取水希望については、福井市企業局へご相談下さい。											
	地下水	不可	取水可能量		— t/日以下													
排水	種別: テクノポート福井浄化センター		排水可能量		要相談 t/日以下		※多量の排水希望については、県公営企業経営課へご相談下さい。											
提供	位置図			写真			地盤データ	—	建築図	その他								
	広域	<input type="radio"/>	詳細	<input type="radio"/>	住宅	<input type="checkbox"/>	外観	<input type="radio"/>	内部	<input type="checkbox"/>	空撮	<input type="radio"/>	水質データ	<input type="radio"/>	平面	<input type="checkbox"/>	立面	<input type="checkbox"/>



【特記事項・セールスポイント等】  
 ・テクノポート福井のインフラ(工業用水、排水、道路、緩衝緑地、etc)については、公営企業経営課(TEL:0776-20-0543)でもお問い合わせいただけます。[工業用水:福井臨海工業用水道管理事務所(0776-59-1124)、排水:テクノポート福井浄化センター(0776-85-1588)でも可]  
 ・在来線(えちぜん鉄道 西長田駅)からはデマンド運行(予約制)のテクノポートバスがご利用いただけます。

連絡先	連絡先: 福井県産業労働部 公営企業経営課	電話: 0776-20-0543	FAX: 0776-20-0663
	e-mail: <a href="mailto:koueikigyo@pref.fukui.lg.jp">koueikigyo@pref.fukui.lg.jp</a>	HP: <a href="http://www.pref.fukui.jp/doc/koueikigyo/zousei/vuuti.html">http://www.pref.fukui.jp/doc/koueikigyo/zousei/vuuti.html</a>	