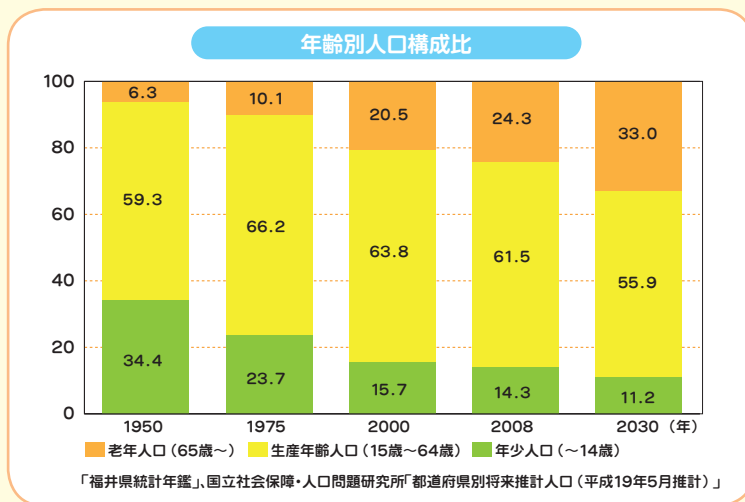
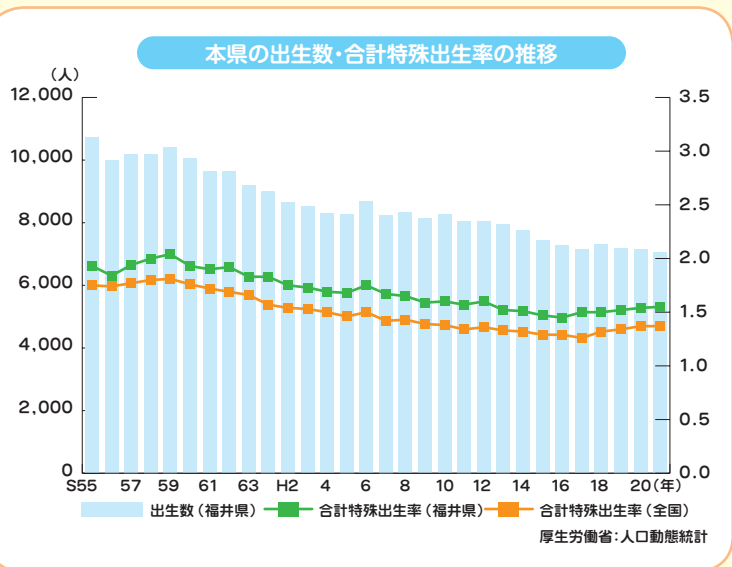


恋愛・結婚から 出産・子育てまで 人生のライフステージを応援します！

近年の若い世代の未婚化・晩婚化など、結婚をめぐる状況の変化や結婚した男女が持つ子どもの数の減少などにより、少子化が進行しています。

福井県においても、合計特殊出生率※1が平成17年を境に上昇に転じたものの、14歳以下の年少人口は、20年後（2030年）には現在の65%にまで落ち込むとの予測もあります。

子どもの数の減少により、異年齢の子どもとの交流が減少し、社会性が育まれにくくなるなど、子ども自身の健やかな育ちへの影響が懸念されています。



福井県では、安心して子どもを産み育てることができる環境を整えるとともに、元気で力強い子どもの育ちを応援するため、保育サービスの充実をはじめ、仕事と子育ての両立支援、さらには結婚を希望する独身者への応援など、結婚から妊娠・出産、乳幼児期から就学期までライフステージごとに施策を行います。

※1) 合計特殊出生率：15歳から49歳の女性の、年齢別出生率を合計した指標。一人の女性が平均して一生の間に何人の子どもの産むかを表す。

子育て

子育ては決して容易なものではありませんが、苦勞と同時に喜びや楽しみを多く味わうことができる人生の大事業です。子どもがいる保護者へのアンケート調査では、結婚して良かったこととして「自分の子どもがもてる」、子どもを育てて良かったこととして「子どもとのふれあいが楽しい」という回答が一番多く、8割を超えています。

《子育てを支援する県の施策》

○元気で力強い子どもの育みを応援

- ・小学校3年生までの医療費を助成します。
- ・保育カウンセラーを配置し、発達障害の子などへの対応をアドバイスします。

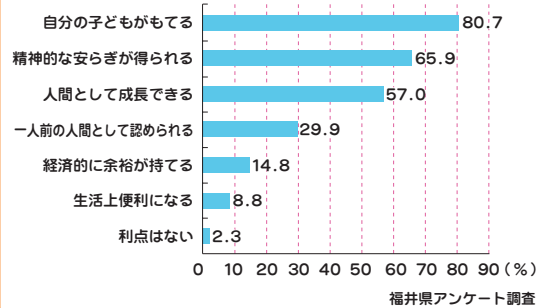
○子育て家庭へのサポートを充実

- ・子育て家庭が気軽に交流できる場として、子育て支援センターやつどいの広場を整備しています。
- ・保護者が通院や冠婚葬祭、学校行事等へ参加する場合の子どもの一時的預かりや保育所への送迎、家事援助などのサポートを行っています。
- ・保健師や保育士など子育てに関する有資格者を「子育てマイスター」として募集登録し、子育てに関する悩みや不安などを気軽に相談できる環境づくりを進めています。
- ・3人目以降の子どもについて、3歳に達するまでの保育料、一時預かりの利用料などを無料とする「ふくい3人っ子応援プロジェクト」を実施しています。

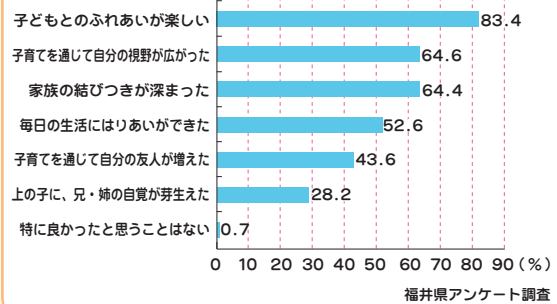
○子どもを育てる環境を整備

- ・子どもの視点に立った「子どものまち」づくりを進めています。

結婚の利点(複数回答)



子育てをしてよかったこと(複数回答)



仕事と家庭の両立

福井県は女性の就業率と共働き世帯数の割合がともに全国1位ですが、子どもを持つ保護者へのアンケート調査では、女性を中心に約50%の人が出産や子育てを理由に仕事を辞めたり転職したと回答しています。

また、近年、家事・育児に積極的に関わっている男性も増えてきています。

《仕事と家庭の両立を支援する県の施策》

●きめ細かな保育サービス

- ・仕事を持つ保護者の様々な要望に対応して、延長保育を実施しています。
- ・病気治療中や回復期の子どもを病院や保育所で一時的に預かる「病児デイケア」を実施しています。
- ・子どもに安全・安心な放課後の活動場所を提供するため「放課後子どもクラブ」を推進しています。

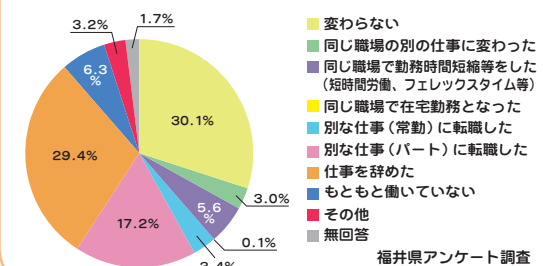
●企業の子育て応援の促進

- ・経営者と従業員が共働して行う両立支援を推進しています。

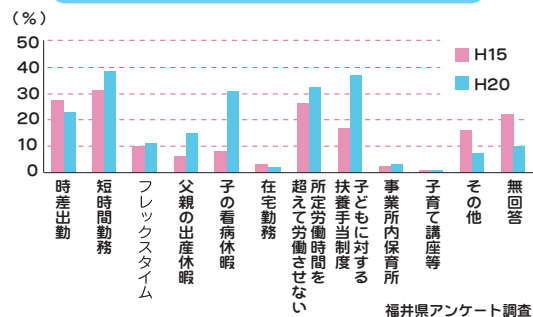
●父親の子育て参加

- ・初めて父親になった男性向けに、子育てガイドブックを配付し、子育ての楽しさを伝えます。

出産や子育てを契機とする仕事の形態の変化



企業の子育てしやすい職場づくりの取組

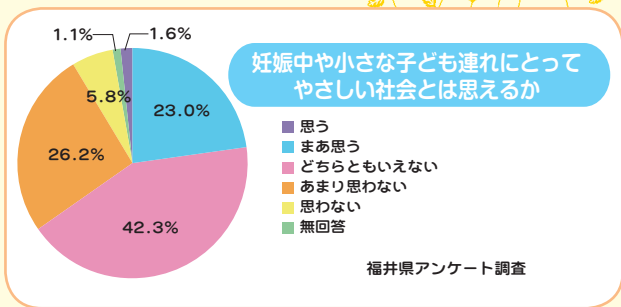


ママ・ファースト運動

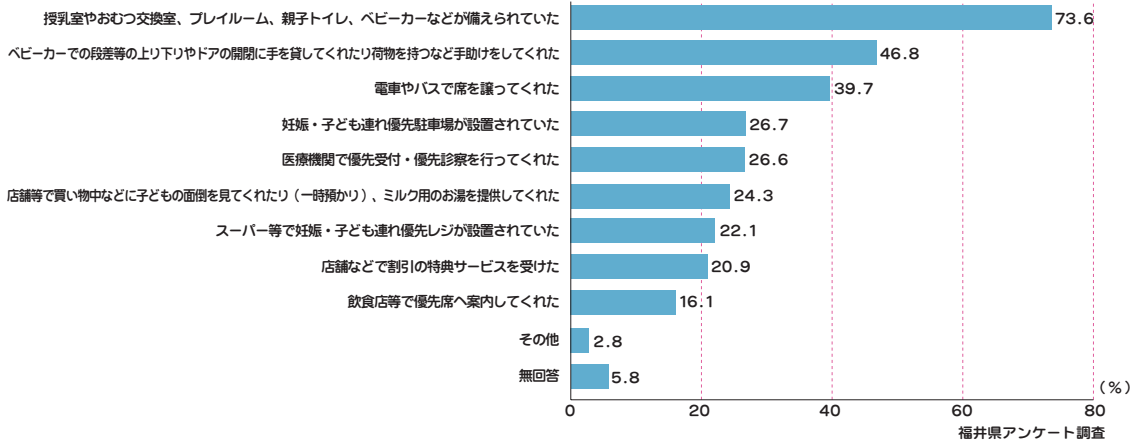


子どもを持つ保護者へのアンケート調査では、「今の社会が妊娠中や子ども連れの人にとってやさしい社会である」と感じている人は約2割に留まっているとの結果が出ています。

福井県では、妊娠中の方や小さな子どもを連れた方の手助けをしたり、温かく見守ってあげる「ママ・ファースト運動」を進め、子どもを生みやすく育てやすい社会を目指しています。



妊娠中または子ども連れで外出の際うれしかったこと、今後希望すること



ベビーカーでの段差等の上り下りに手を貸しましょう。

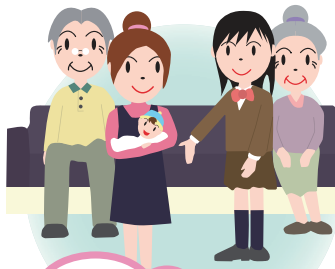
一人ひとりの思いやりが子育て家庭への支援につながります。



荷物を持ってあげましょう。



ドアの開閉に手を貸しましょう。



電車やバス等で席を譲りましょう。



スーパーのレジや駐車場で子ども連れ優先に協力しましょう。



福井県健康福祉部子ども家庭課
〒910-8580 福井市大手3-17-1
TEL 0776-20-0341 FAX 0776-20-0640

福井県子ども家庭課

検索



ふくいエンゼルねっと

検索

