

「おいしいふくい食べきり運動」に関するアンケート調査結果

平成20年2月21日に「おいしいふくい食べきり運動」協力店429店を対象にアンケート調査を実施したところ、89店から回答をいただきました。（単位は原則として店数です。）

問1 店舗形態（ ）内%

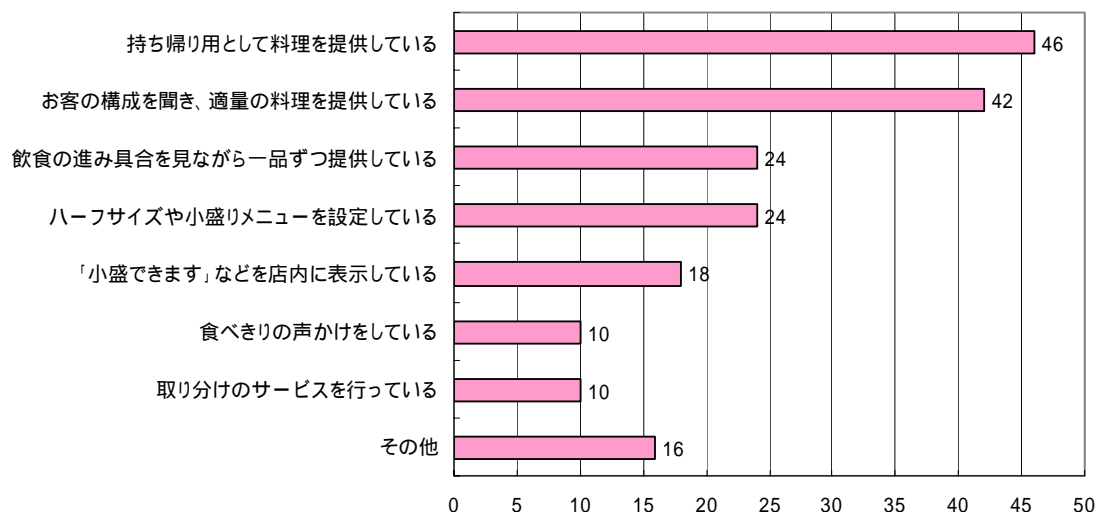
(1) 業務形態

ホテル	旅館	料理店	レストラン	居酒屋	食堂	その他
7 (8)	21 (22)	17 (18)	9 (9)	7 (7)	22 (23)	12 (13)

(2) 料理形態

和食	洋食	中華	麺類	寿司	定食類	その他
57 (47)	17 (14)	7 (6)	16 (13)	3 (2)	16 (13)	6 (5)

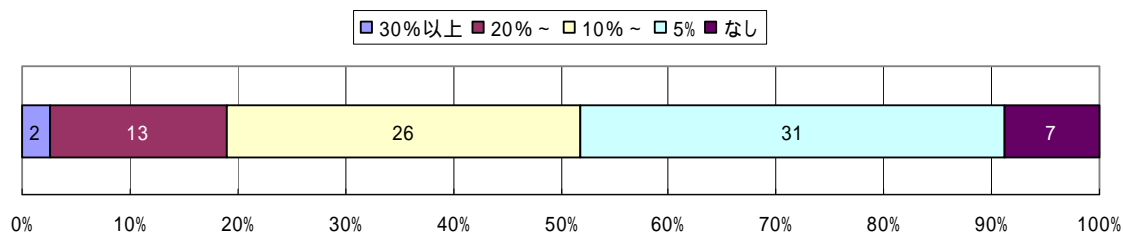
問2 食べ残しを減らす工夫として行っている取り組みについて（複数回答可）



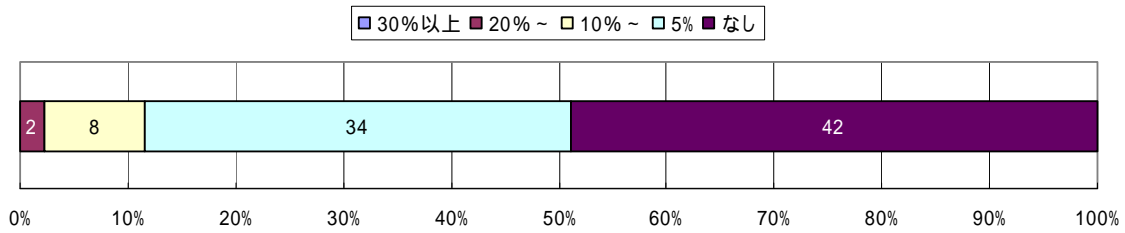
問3 食べ残しの実態等について

(1) 食べ残される量はどのくらいですか。

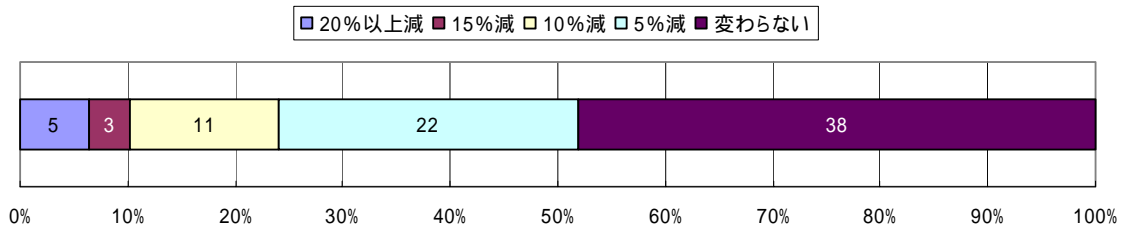
ア 宴会やパーティ等の大人数の飲食の場合



イ グループ、家族などでの昼食や夕食等の少人数の飲食の場合

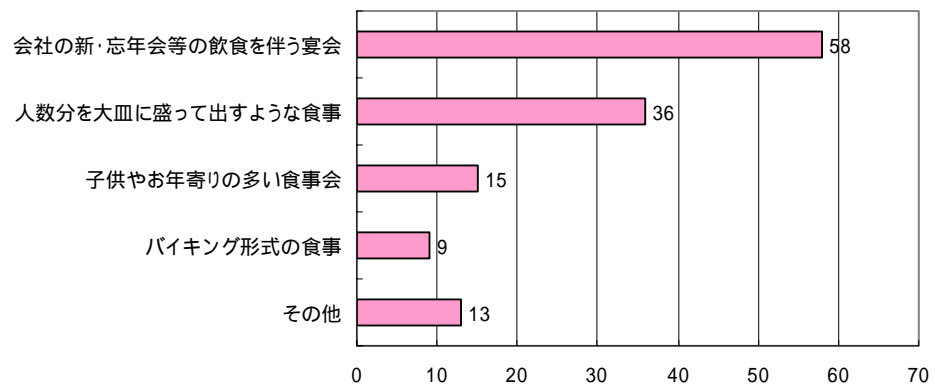


(2) 食べ残しを減らす取組みを行うようになってから食べ残される量は変わりましたか。

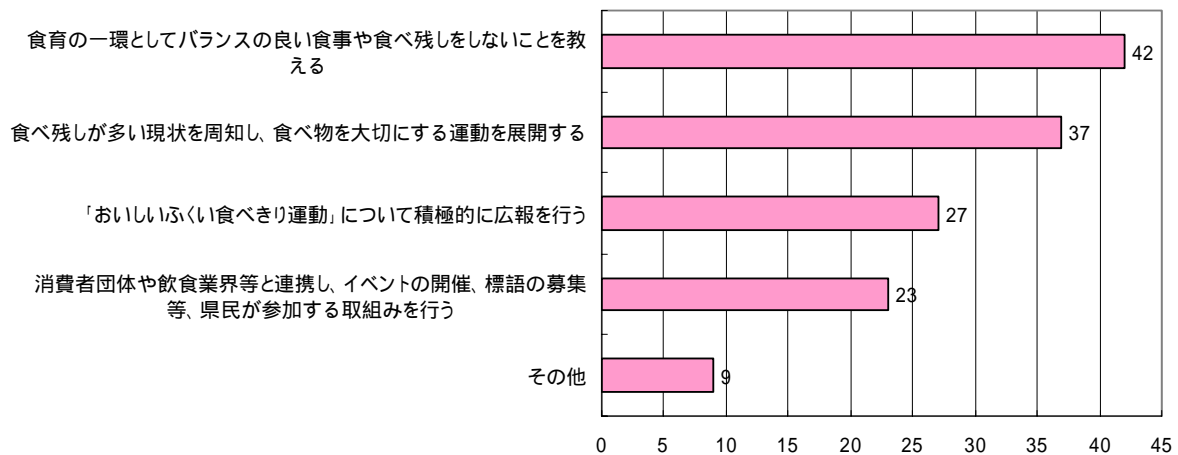


取組みを行うようになってから41店(52%)で5%以上の削減効果がでているそうです。

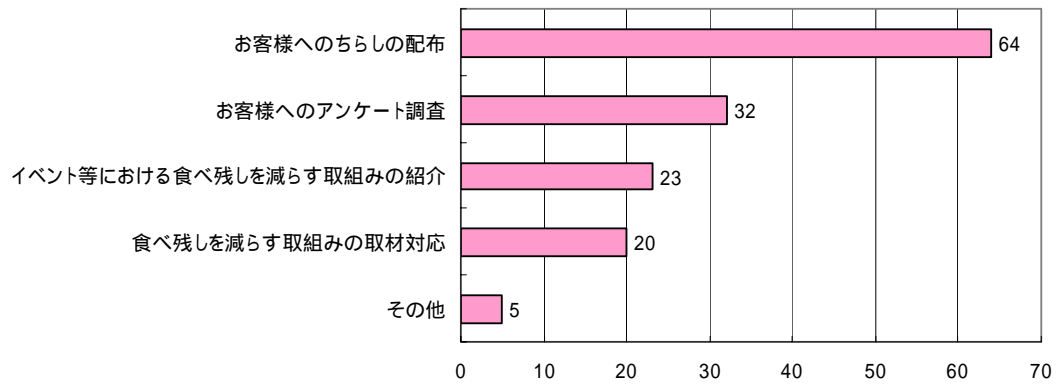
(3) 食べ残しが多い食事形態はどのような場合ですか。(複数回答可)



問4 県が食べ残しを減らす取組みを推進していく上で、どのような取組みが最も重要とお考えですか。



問5 県にご協力いただける項目は何ですか。(複数回答可)



取材対応にご協力いただけるお店を報道機関等にご紹介しています。